

Softlaser TinniTool

1'013'051 / 9'405'696

Inhalt

- 1 Projektdesign
- 2 Resultate
- 3 Key Findings





Projektdesign



Projektdesign

4

Auftragsnummer	9405696 / 1013051
Durchführung	15. Juni bis 5. Juli 2005
Projekthalt	DisMark GmbH wünscht die Kundenzufriedenheit der AnwenderInnen des Softlaser TinniTool zu erheben.
Methode	Telefonische Befragung (CATI)
Grundgesamtheit	Kunden von DisMark GmbH welche einen Softlaser TinniTool gekauft haben.
Stichprobe	Es wurden insgesamt 141 Kundenadressen geliefert, daraus konnten 79 Kunden befragt werden (73 Kunden in der Schweiz; 6 Kunden in Deutschland) = 56% Ausschöpfung.
Projektleitung	DisMark GmbH, Hr. Thomas Reinshagen IHA: Finn Andersen IHA: Gabriela Deterville

Bestätigung

5

Bestätigung

Die IHA-GfK AG ist ISO-zertifiziert und arbeitet nach den Normen des SWISS INTERVIEW®.



Die IHA-GfK AG hat diese Befragung im Auftrag der DisMark GmbH in ihrem Unternehmensbereich für Direktmarketing IHA Direct durchgeführt. Die IHA-GfK AG bestätigt, dass die in dieser Präsentation ausgewiesenen Resultate und getroffenen Aussagen den gewonnenen Informationen entsprechen und für die befragte Zielgruppe volle Gültigkeit haben.



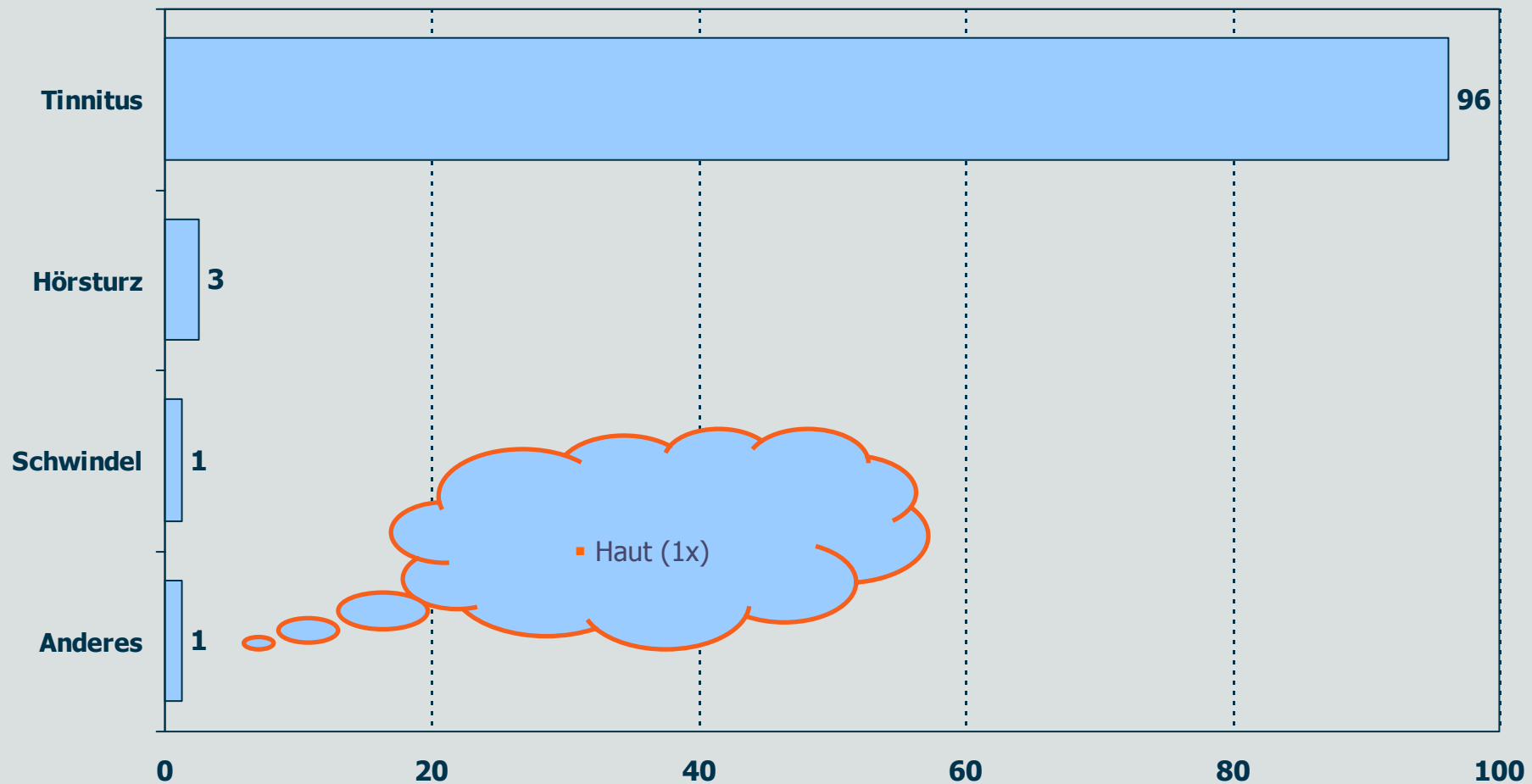
Resultate



TinniTool-Behandlungen

Frage 1. Was behandeln Sie mit dem Softlaser TinniTool?

Basis: n=79
Halboffene Frage / Alle Angaben in %

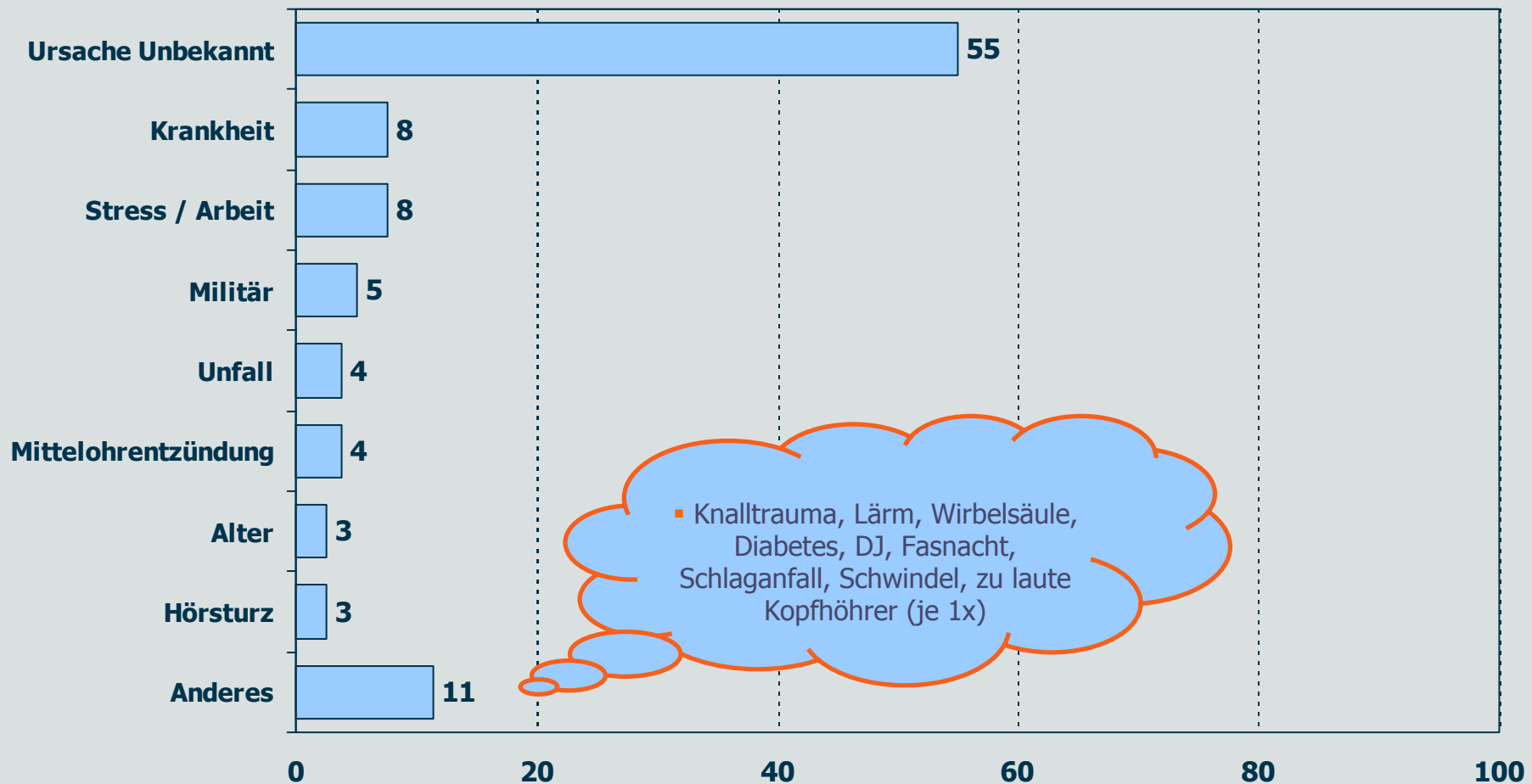


Beschwerdeursache

Frage 2. Was ist die Ursache für Ihre Beschwerde?

Basis: n=79
Halboffene Frage / Alle Angaben in %

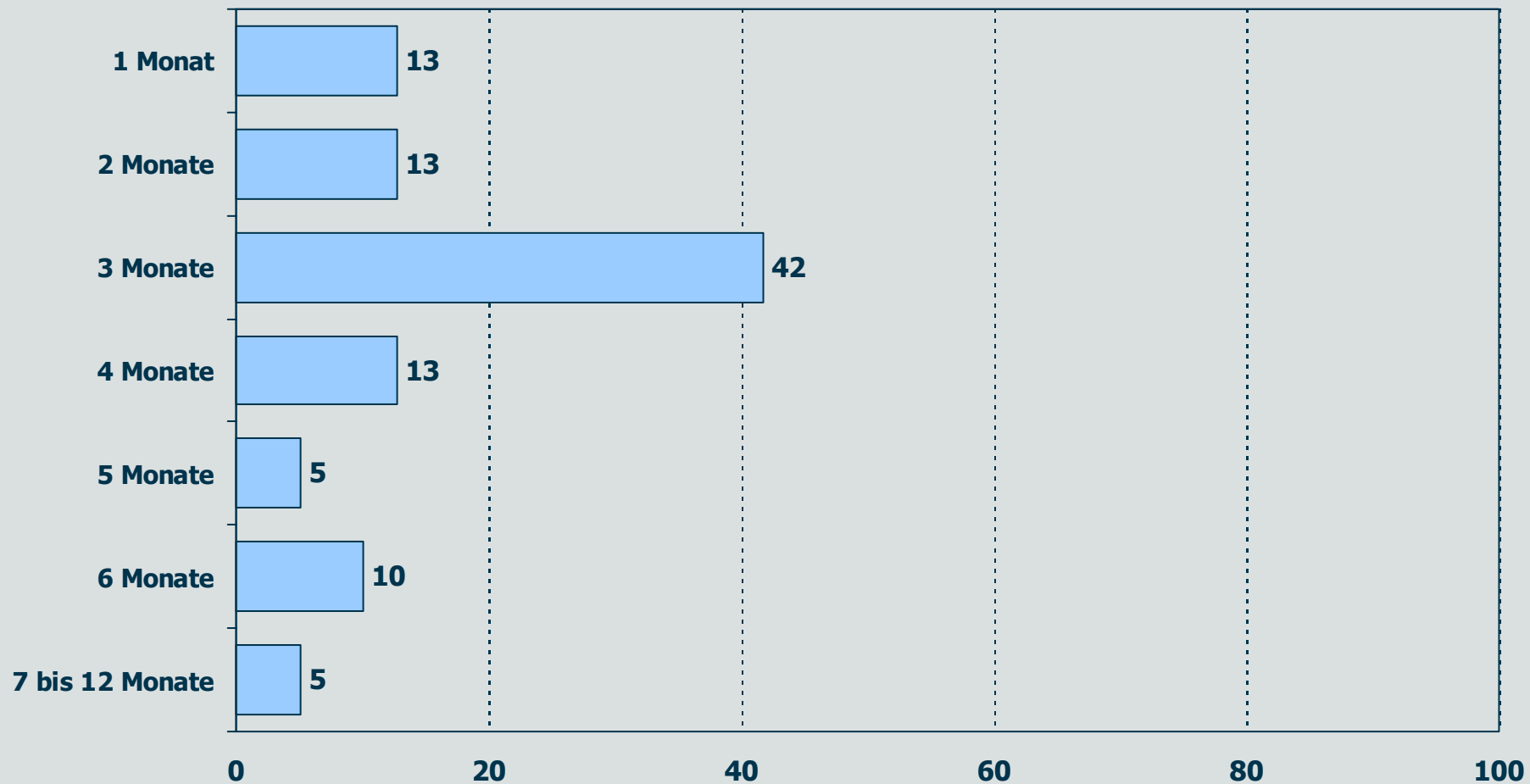
8



Anwendungsdauer

Frage 3. **Wie lange haben Sie den Softlaser TinniTool angewendet?**

Basis: n=79
Offene Frage / Alle Angaben in %

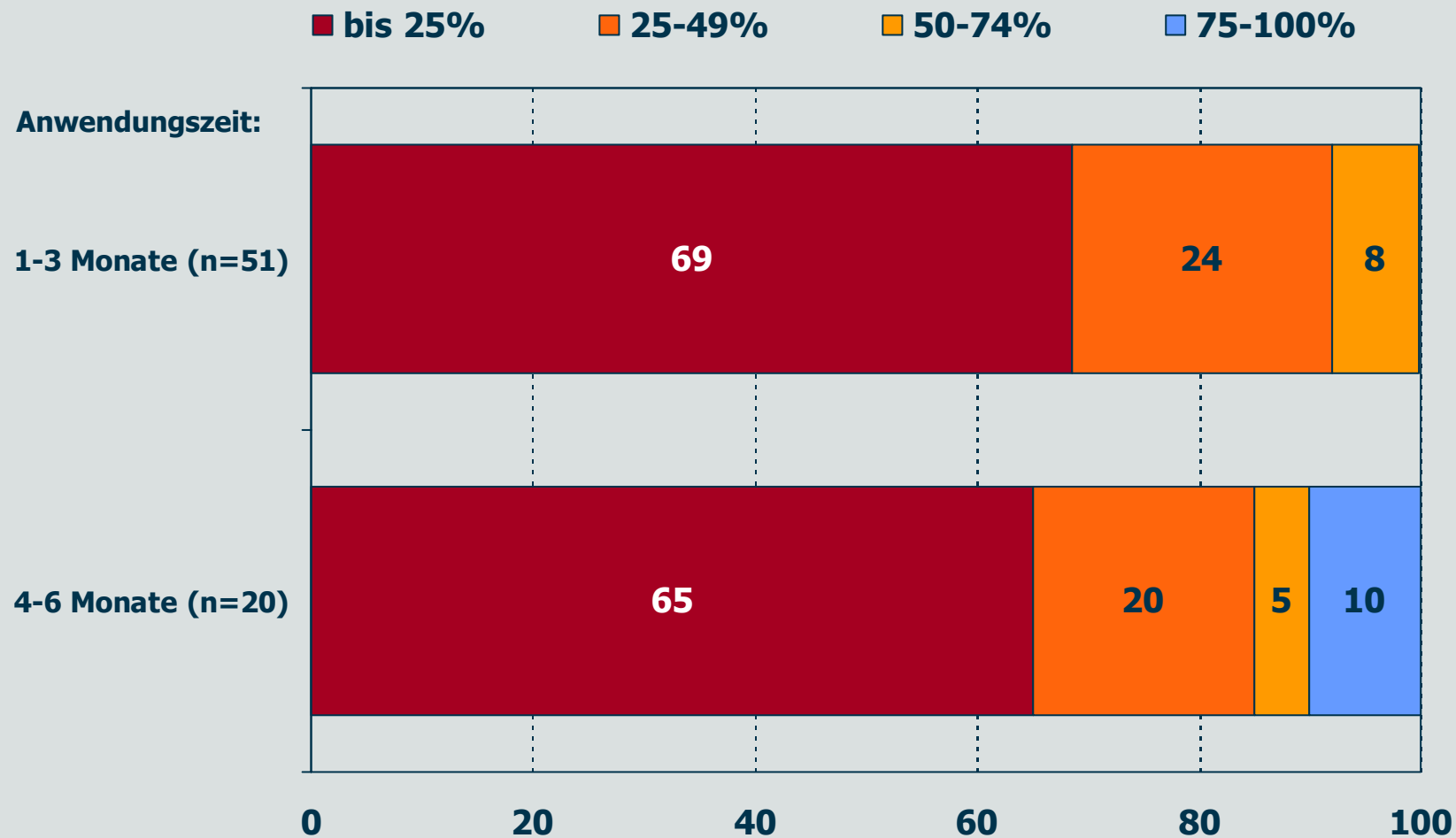


Behandlungserfolg

Frage 4. Um wie viel % hat sich Ihre Beschwerde verringert seit Sie den Softlaser TinniTool verwenden?

Alle Angaben in %

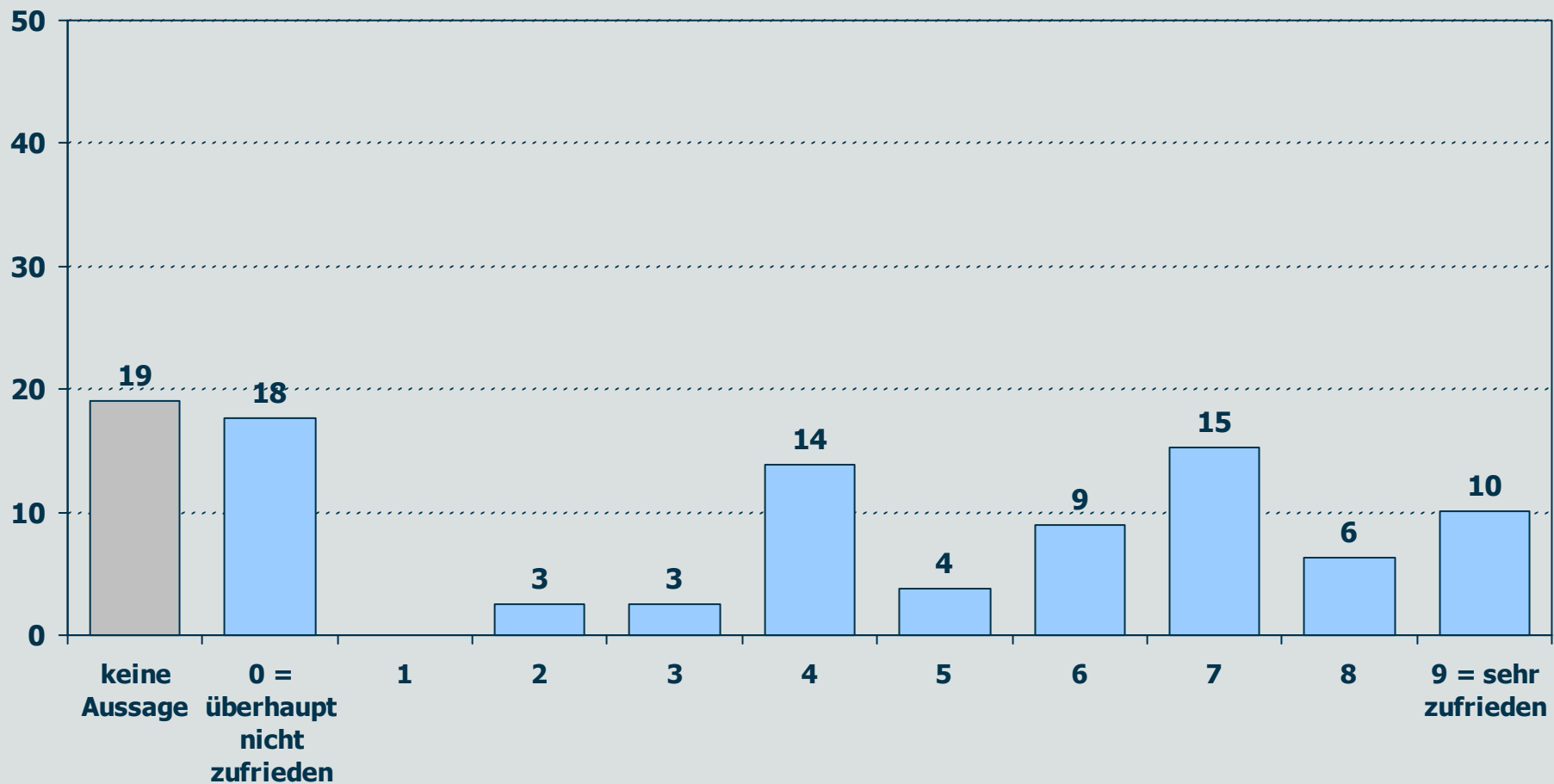
10



Zufriedenheit

Frage 5. **Wie zufrieden sind Sie mit der Behandlung mit dem Softlaser TinniTool?**

Basis: n=79
Skalierte Frage / Alle Angaben in %

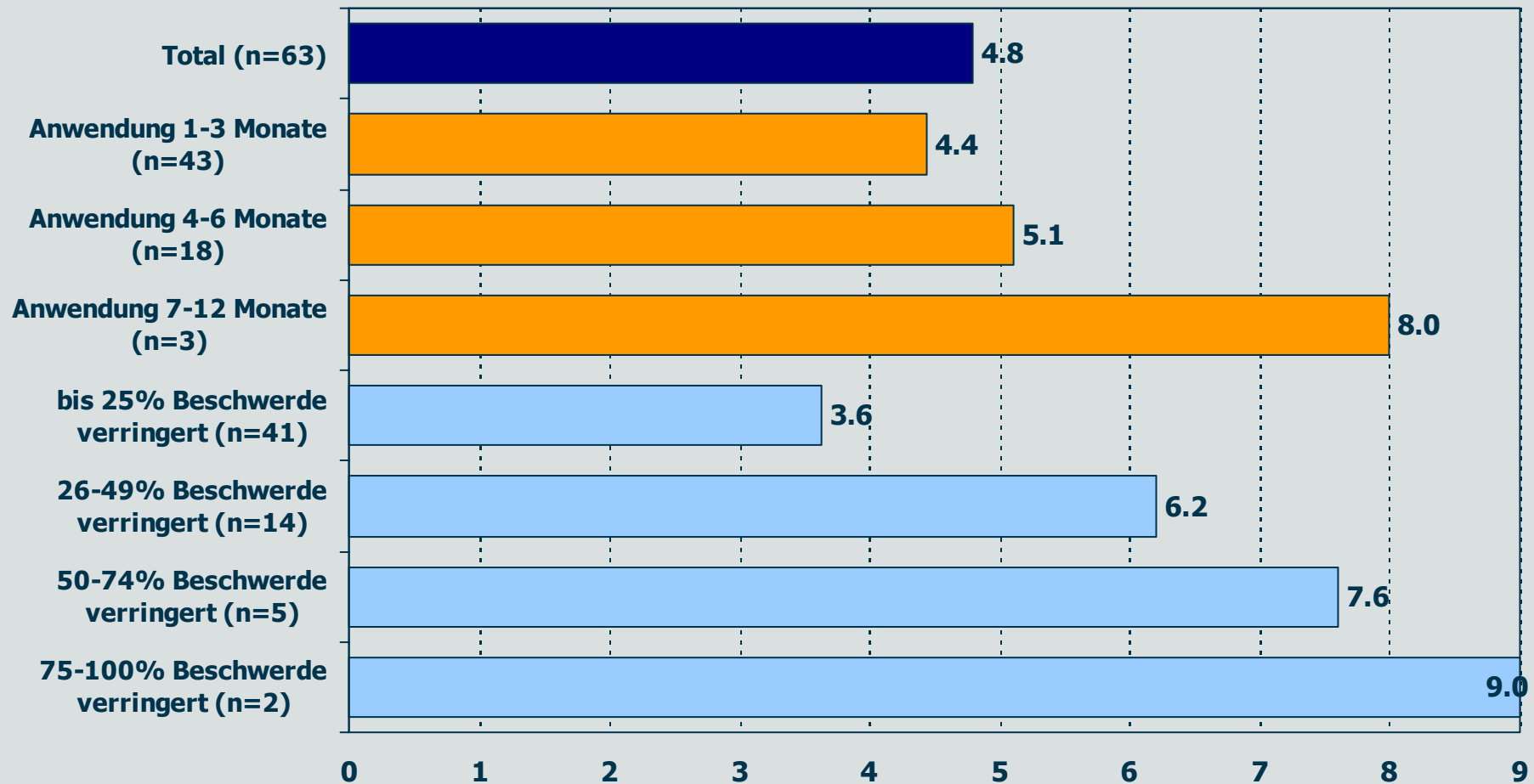


Zufriedenheit

Frage 5. **Wie zufrieden sind Sie mit der Behandlung mit dem Softlaser TinniTool?**

Skalierte Frage / Mittelwerte

12



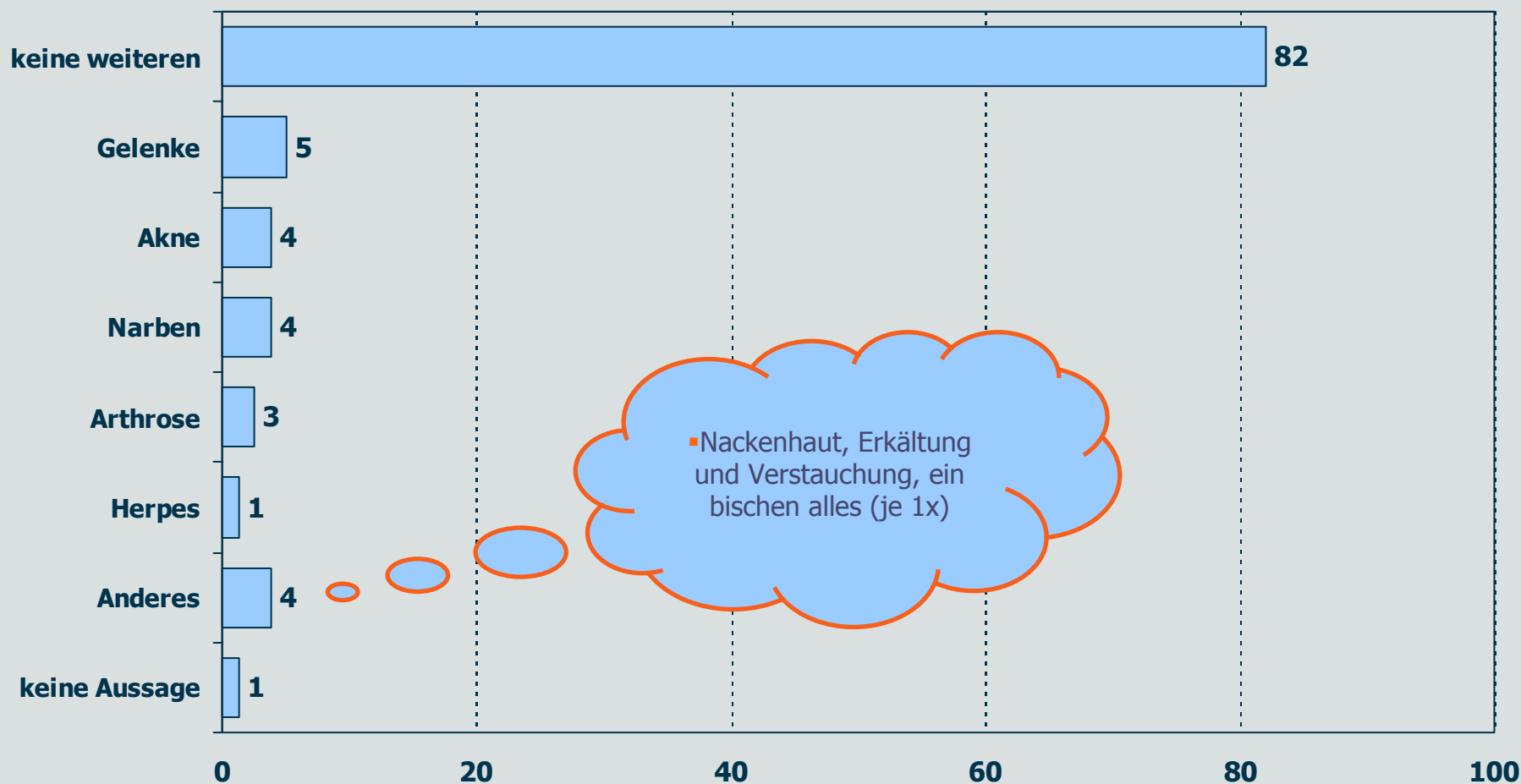
0 = überhaupt
nicht zufrieden

9 = sehr
zufrieden

Zusätzliche Behandlungen

Frage 6. **Benutzen Sie den Softlaser TinniTool auch für andere Behandlungen?**

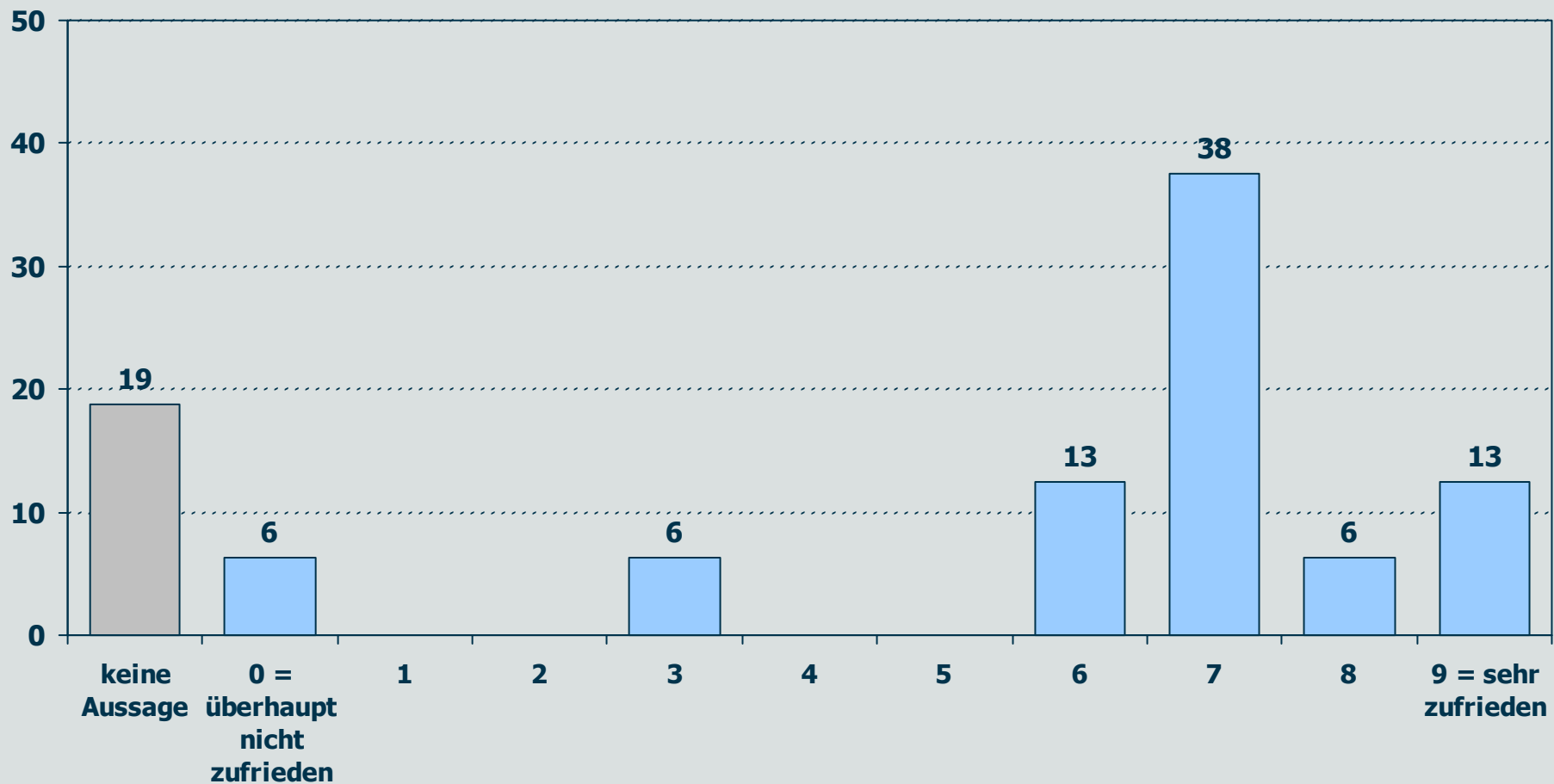
Basis: n=79
Halboffene Frage / Alle Angaben in %



Zufriedenheit insgesamt

Frage 7. **Wie zufrieden sind Sie insgesamt mit dem Softlaser TinniTool?**

Basis: n=16 / Filter: nutzt Tinnitool auch für andere Behandlungen (Frage 6)
Skalierte Frage / Alle Angaben in %

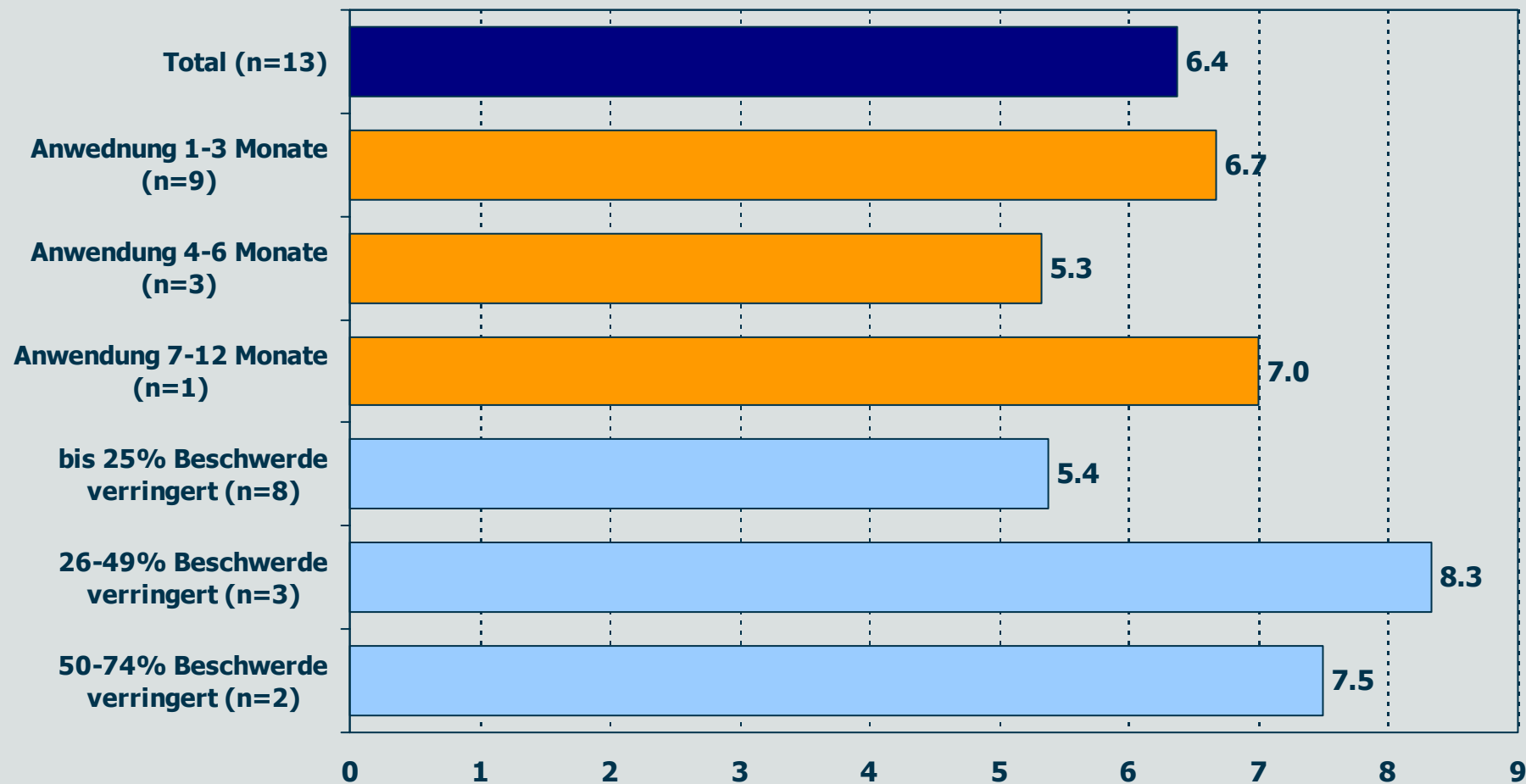


Zufriedenheit insgesamt

Frage 7. **Wie zufrieden sind Sie insgesamt mit dem Softlaser TinniTool?**

Basis: Filter: nutzt Tinnitool auch für andere Behandlungen (Frage 6)
Skalierte Frage / Mittelwerte

15



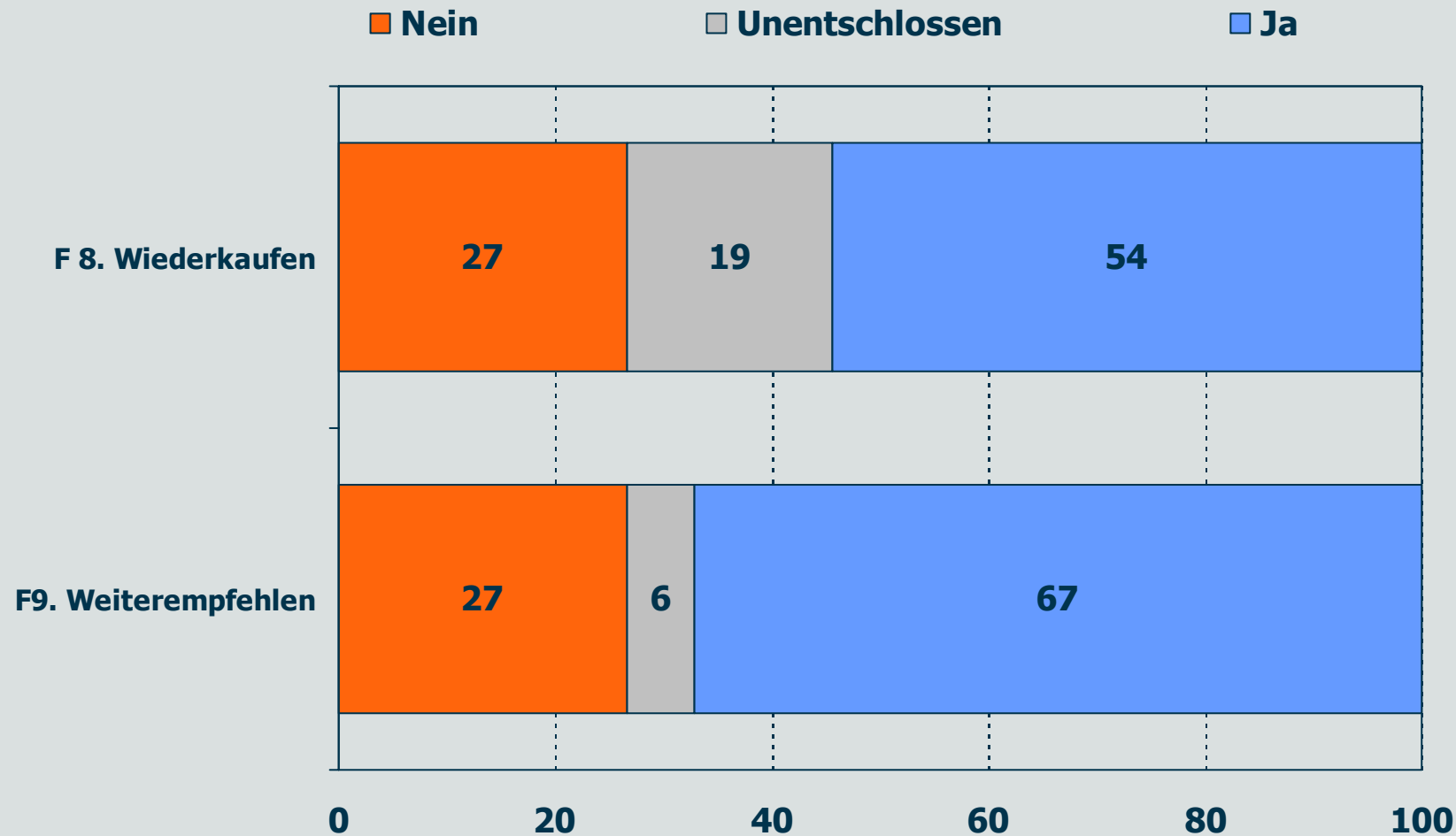
0 = überhaupt
nicht zufrieden

9 = sehr
zufrieden

Wiederwahl und Weiterempfehlung

Frage 8. **Würden Sie den Softlaser TinniTool wieder kaufen?**
Frage 9. **Würden Sie den Softlaser TinniTool weiterempfehlen?**

Basis: n=79
Geschlossene Frage / Alle Angaben in %





Key Findings



Key Findings

18

- Mit dem Softlaser TinniTool wird zu 96% Tinnitus behandelt
- 56% kennen die Ursache der Beschwerde nicht. Als Hauptursachen der Beschwerde werden Krankheit, Stress & Arbeit, sowie Militär genannt.
- 42% der Befragten nutzen den Softlaser TinniTool während 3 Monaten
- Bei 65% der Betroffenen hat sich die Beschwerde um bis zu 25%, bei 20% zwischen 25 – 49% und, bei 9% um 50%-100% verringert. Je länger die Anwendungsdauer, desto besser der Behandlungserfolg.
- Die Zufriedenheit mit dem Softlaser TinniTool liegt bei einer Skala von 0 bis 9 bei einem Mittelwert von 4.8.
Die Zufriedenheit mit dem Softlaser TinniTool wächst mit der Dauer der Anwendung sowie mit dem Masse, in welchem sich die Beschwerde verringert hat.
- 18% nutzen den Softlaser Tinnitool zusätzlich für andere Behandlungen wie von Gelenken, Akne, Narben und Arthrose.
- Die Zufriedenheit der Befragten, welche den Softlaser TinniTool auch für andere Behandlungen nutzen, ist (bei einer Skala von 0 bis 9) insgesamt mit einem Wert von 6.38 gut. Die Zufriedenheit mit dem Softlaser TinniTool insgesamt wächst mit der Dauer der Anwendung.
- 54% der Befragten würden den Softlaser TinniTool wieder kaufen. 67% würden den Softlaser TinniTool weiterempfehlen.

Repräsentativität / Vertrauensbereich

19

Repräsentativität Eine Stichprobe ist dann repräsentativ, wenn es zulässig ist, von der Stichprobe auf die Grundgesamtheit (das Universum) zu schliessen.

Vertrauensbereich Je grösser der Stichprobenumfang ist, desto kleiner ist das Vertrauensintervall. Das heisst grössere Stichproben repräsentieren den Sachverhalt in der Grundgesamtheit genauer.

Zur Verdeutlichung: Der wahre Wert liegt bei einer 50:50%-Antwortverteilung mit 95%-Sicherheit für die verschiedenen Stichprobengrössen innerhalb der folgenden Fehlerspannen:

Stichprobengrösse

79 Personen

Vertrauensintervall

$\pm 11.1\%$

Der Vertrauensbereich für die Stichprobengrösse (N) = 79 liegt bei $\pm 11.1\%$. Das bedeutet, dass ein in der Stichprobe gefundener Wert von 50% in Wirklichkeit zwischen 38.9% und 61.1% schwankt und dies mit einer Sicherheit von 95%.